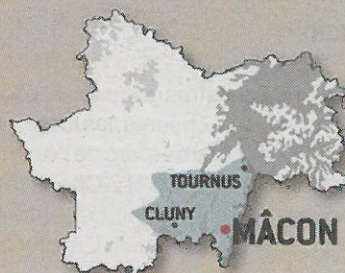


ÉDITION Mâcon

Lundi 24 février 2014



VISITE

PAGE 4

SOCIAL

PAGE 5

CLUNY

PAGE 19

Le Département aux Charmilles

Saint-Clément et la famille

Quand la Chine s'expose

**BILLET
D'HUMEUR**

Dernière ligne droite

PAR FLORENT MULLER

Le débat télévisé, mené par France 3 et le JSL, qui s'est tenu samedi à Mâcon entre les trois candidats à la mairie, a permis de voir plus clair sur les intentions de chacun. Le Front national ayant refusé de prendre part au débat pour, soi-disant, constituer sa liste, apparaît ainsi hors-jeu. Après le retrait de la liste Baclet-Voisin, le maire sortant est ainsi la seule figure en lice à droite. Les électeurs devront ainsi choisir entre un candidat axant sa politique sur le bien-être de la ville en construisant des structures culturelles, touristiques et sportives tels que le Spot, le centre équestre de Chaintré, le skatepark. Ceci afin d'attirer des entreprises pouvant créer de l'emploi. Ou alors entre les deux outsiders de gauche cherchant à palier les carences de la politique Courtois, en rénovant les quartiers, construisant un centre municipal de santé, rétablissant les concierges et les médiateurs sociaux et en rénovant les logements pour réduire les factures... Les urnes décideront.

CLUNY. Pour palier au manque de structures adaptées, une maison partagée pour personnes cérébro-lésées va voir le jour à Cluny. **PAGE 2**

La maison de l'espoir



Avenue Charles-de-Gaulle, cinq logements indépendants mais centrés autour d'une partie commune vont être créés.
Illustration Christophe Nouhen

SPORT

PAGE 8

PAGE SPÉCIALE

PAGE 14

Rugby : l'ASM l'emporte face à Vienne

Mâcon devait impérativement gagner pour conserver sa place de leader. Cela a été fait hier, face au CS Vienne, puisque l'ASM a enregistré 30 points à 11 grâce à une 2^e mi-temps de bonne qualité. Retour en images sur cette belle victoire.



Le carnaval des enfants à Chasselas

Le restaurant du RPI de Chânes, Chasselas et Leynes a fêté comme il se doit Monsieur Carnaval. Petits et grands ont rivalisé d'inventivité dans leurs déguisements.

ANIMATION

Le cheval s'invite dans les quartiers pendant les vacances

Des initiations équestres gratuites sont organisées pour les enfants dès l'âge de 5 ans, par la ville de Mâcon. De 14 à 17 heures, les lundi 24 et mardi 25 février : Saugeraies (city stade) ; mercredi 26 et jeudi 27 février : Marbé (parc de l'Abîme) ; vendredi 28 février et lundi 3 mars : square de la Paix ; mardi 4 et mercredi 5 mars : La Chanaye (à proximité du centre social) ; jeudi 6 et vendredi 7 mars : Bioux (square Vincent-Auriol). Le centre équestre municipal met à disposition ses poneys et chevaux pour cette animation. L'atelier est encadré par un éducateur diplômé d'État en équitation.

CONFÉRENCE

« Richard III : de l'histoire au mythe »

Dans le cadre des conférences Agora, une soirée « Richard III : de l'histoire au mythe » est prévue mardi 25 février à 19 heures, à la médiathèque. Aude Mairey, chargée de recherche au laboratoire de médiévistique occidentale de Paris, animera la conférence.

SANTÉ. Une maison partagée pour personnes cérébro-lésées va voir le jour à Cluny.

Vers un lieu de vie adapté

Novelline. Dans le nom Novelline, il faut surtout voir « Nov », comme nouvelle organisation de vie.

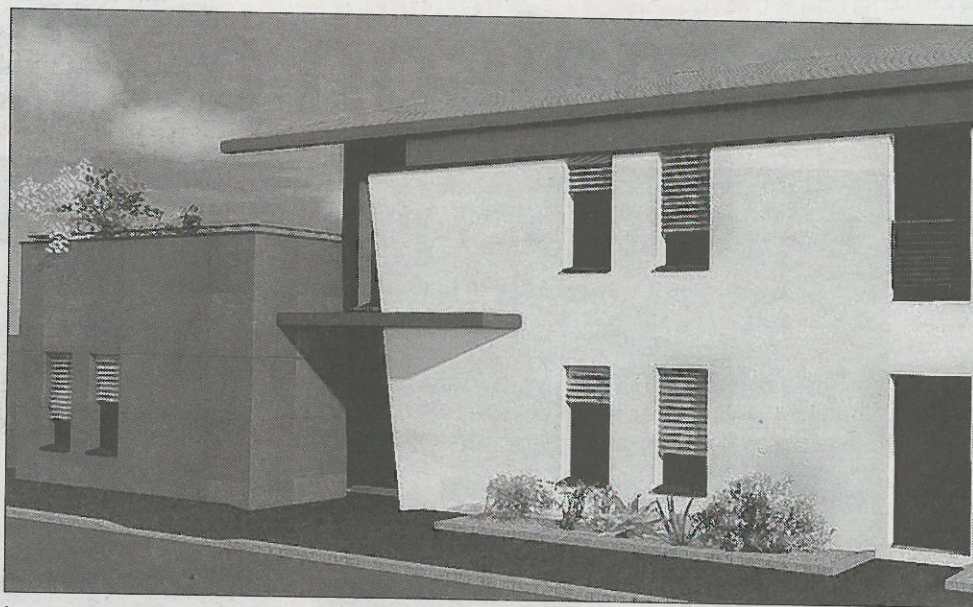
Échéances. Avec une pose de la première pierre le 17 mai, la mise en service de la Novelline devrait intervenir en janvier 2015.

D'ici janvier 2015, cinq personnes handicapées par les séquelles d'un traumatisme crânien trouveront à Cluny un lieu de vie adapté à leurs besoins.

Un accident a fait basculer leur vie. Puis pour Françoise Forge et les Amis de la Novelline, il y a eu un constat. Celui qu'en Saône-et-Loire, si plus de 900 personnes sont, selon, eux, cérébro-lésées chaque année, il n'existerait aucune structure d'accueil dédiée pour les accueillir.

Pour le collectif basé à Cortambert, le temps de l'action est venu après deux années de travail. Lequel aboutira le 17 mai prochain, à la pose de la première pierre d'un nouvel ensemble immobilier : la Novelline, un habitat collectif destiné à ces victimes de lésions cérébrales.

« Ces personnes, à la suite de leur accident, ont besoin de se reconstruire, détaille la présidente de l'association, Françoise Forge. Mais leurs séquelles peuvent être



Le projet Novelline verra le jour au début de l'année 2015. Illustration Christophe Nouhen

importantes, et pas forcément visibles. » Parmi elles, des problèmes de mémoire notamment, mais aussi un défaut d'initiative qui peut rapidement tourner à la déprime, puis à l'isolement.

Partage et entourage

D'où l'impérieuse nécessité pour elles d'être entourées et surtout stimulées, les fondements d'un lieu com-

me la Novelline. La structure qui verra le jour à Cluny, le long de l'avenue Charles-de-Gaulle, sera donc composée de cinq logements indépendants mais centrés autour d'une partie commune, véritable lieu de vie pour les résidents avec sa cuisine, sa salle à manger, sa salle d'activité et son jardin. Un ensemble animé par du personnel qualifié,

financé par les locataires eux-mêmes. « Ils ont droit à des heures de prestation de compensation du handicap », précise Françoise Forge. En les mettant en commun, les cinq résidents de la Novelline peuvent offrir un temps de travail complet à leur encadrant.

« Nous allons essayer de créer un groupe de colocataires cohérent, pour qu'ils

« Nous allons essayer de créer un groupe de colocataires cohérent, pour qu'ils vivent dans les meilleures conditions possibles. »

Françoise Forge

vivent dans les meilleures conditions possibles », poursuit Françoise Forge, afin que chacun trouve son bonheur dans l'animation du lieu.

Au cœur de la cité

Lieu dont l'implantation n'a pas été choisie par hasard, à proximité du centre d'une ville à taille humaine, facile d'accès et au cœur de laquelle les habitants de la Novelline pourront à n'en pas douter bénéficier de la bienveillance d'une communauté dont il fera partie à part entière.

JOHAN BOZON

SOMMAIRE

- Mâcon Sports p.07
- Chranay-lès-Mâcon p.11
- Mâconnais p.12
- La Chapelle p.13
- Rive gauche p.14
- Matour, Tramayes p.15
- Cluny p.18
- Cluny et région p.19

LES AMIS DE LA NOVELLINE TOUJOURS MOBILISÉS

Porté par l'association Les Amis de la Novelline, le projet clunisois a été mis sur pied en lien avec l'association des familles de traumatisés crâniens.

Si la construction des 400 m² de bâtiment se fera sur des fonds privés, l'association, fondée en décembre 2012 et forte d'une quarantaine de membres, se chargera quant à elle de l'aménagement du lieu et



Françoise Forge, présidente de l'association Les Amis de la Novelline. Photo J. B.

de son fonctionnement. Votre soutien peut par conséquent lui être vraiment précieux.

J.B.

➤ Contact : association Les amis de la Novelline, La Ferme de l'Étang à Cortambert.

Tél. 03.85.50.03.64 et 06.62.53.09.99.

➤ Courriel : lanovelline@orange.fr. Renseignements sur www.la-novelline.fr

CLUNY. Le vernissage de l'exposition "Cluny-Xi'an-Cluny-Retour de Chine" a eu lieu.

L'esprit de la Chine à Cluny

L'association La Chine à Cluny fête ses dix ans de bien belle manière, en organisant, entre autres, une superbe exposition de talents croisés.

L'exposition "Cluny-Xi'an-Cluny retour de Chine" présente des traces du travail des artistes clunisois et chinois.

Vendredi, lors du vernissage aux Écuries Saint Hughes, un vaste monde s'offrait à la vue de centaines de visiteurs intéressés par cet échange d'art fructueux.

L'éclectisme de mise

Christain Faillat, accompagné de ses architectures audacieuses, a poursuivi son expérience céramique asiatique en modelant la terre jaune. De son côté, Liu Hui, jeune céramiste chinois, a présenté ses 13 œuvres baptisées *Comme une source abreuvant la montagne*. Parmi les autres artistes : Wu Quiang, peintre sensible et ses tableaux de montagnes au sommet ; Sun Yaguang et ses encres sur papier, Ludovic Terracol et sa folle expérience d'intimité bouillonnante



1



2

partagée avec de jeunes artistes en devenir ; Bertrand Lauprête et ses photographies des mouvements ur-

bains de Xi'an ; Pierre Plattier et ses photographies plastiques de son voyage en Chine.

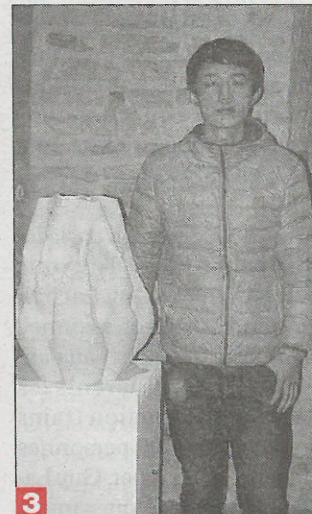
1 Les artistes chinois et clunisois ainsi que les officiels entourent la présidente de La Chine à Cluny, lors du vernissage.

2 Liu Hui, jeune et talentueux céramiste, présente 13 belles œuvres.

3 La foule était des plus attentionnées.

Photo M. M. (CLP)

En présence de tous les artistes, Marie-Christine Verniau a remercié tous les donateurs, la Ville, le conseil



3

général, les ateliers d'art, la Dacc et le généreux mécène, tels que Xu Gudiang, propriétaire de la galerie Futao à Fuping.

Jean-Luc Delpeuch et Jean-Luc Fonteray se sont félicités du dynamisme et de la passion de cette association qui ouvre Cluny sur une très vieille civilisation de céramistes reconnus et promeut à travers ces impressions de Chine des liens et des contacts humains riches d'histoire et d'avenir.

MARTINE MAGNON (CLP)

Exposition visible jusqu'au 2 mars, de 10 à 13 heures et de 15 à 18 heures.

INFOS SERVICE

NUMÉROS UTILES

Médecin de garde : 15.
Pharmacie de garde : 3915.
Gendarmerie : 17.
Pompiers : 18.
EDF dépannages : 0810.33.31.71.
GDF dépannages : 03.85.94.77.77.
Service des eaux : 0810.426.426.
Enfance maltraitée : 03.85.400.600.

PERMANENCES

Mairie : de 14 à 17 h 30, tél. 03.85.59.05.87.
C.C.A.S : résidence Bénétin, de 9 à 12 heures et de 14 à 18 heures, tél. 03.85.59.17.44.
Espace recherche d'emploi : résidence Bénétin, de 9 à 12 heures et de 13 h 30 à 17 h 30, tél. 03.85.59.24.82.
Halte-garderie : résidence Bénétin, de 13 h 30 à 18 heures.
Centre médico-social : assistantes sociales,

puéricultrice, tél. 03.85.59.03.18.
Association Travail et Service : 03.85.59.27.76.
Bibliothèque municipale : de 16 à 18 heures, tél. 03.85.59.20.07.
Office de tourisme : de 9 h 30 à 12 h 30 et de 14 h 30 à 18 h 30. Tél : 03.85.59.05.34.
Cyber Espace : de 10 à 12 heures et de 14 à 19 heures, tél. 03.85.59.25.36.
Déchetterie : de 9 à 12 heures et de 14 à 17 heures.

VISITES

Abbaye : de 9 h 30 à 17 heures.
Musée : de 9 h 30 à 17 heures.
Hôtel-dieu : de 9 à 17 heures.

CINÉMA

A 14 h 30 : *La sorcière dans les airs*, film d'animation anglais.
A 17 heures : *The Shanghai gesture* (VOST), film américain de Josef von Sternberg (1941).
A 19 heures : *Une vie simple* (VOST), film chinois d'Ann Hui.

EN BREF

CLUNY Éleveurs de chevaux de trait

Le syndicat des éleveurs de chevaux de trait du Clunisien informe que son assemblée générale annuelle se tiendra samedi 1^{er} mars, à 9 h 30 à la ferme expérimentale de Jalogny. Suivra au même lieu, à 11 heures, l'assemblée générale de la mutuelle chevaline de Santilly. Contact : 06.07.68.16.93.

Des aînés ruraux marcheurs

La randonnée mensuelle des Aînés ruraux du canton de Cluny aura lieu mardi 25 février, à Salornay. Et compte tenu du rallongement des journées, les départs des marches auront maintenant lieu à 14 heures.

EN BREF

CLUNY Inscriptions à la fête des Classes

Pour la fête des conscrits des classes en 4, qui se déroulera samedi 22 mars, le comité des classes espère avoir contacté toutes les personnes concernées par cette grande fête, grâce au travail effectué à partir des listes électorales, et celui réalisé par les responsables de chaque classe, chargés de rechercher leurs propres conscrites et conscrits. Celles et ceux qui auraient été oubliés peuvent se faire connaître avant le 28 février, auprès du président de l'Amicale des classes en 4, Max Reboux (tél. 03 85 59 14 41).

Bonnes Adresses

BONNE TABLE

LE ROCHEFORT

Chef de cuisine : Gérard Giraudon
Grenouilles persillées et à la crème, friture d'ablettes...
Plus d'informations : www.restaurantlerochefort.com
Tél. 03.85.59.22.96 - En Rochefort - 71250 CLUNY

Commerçants, artisans pour figurer dans cette rubrique :

03 85 90 68 41