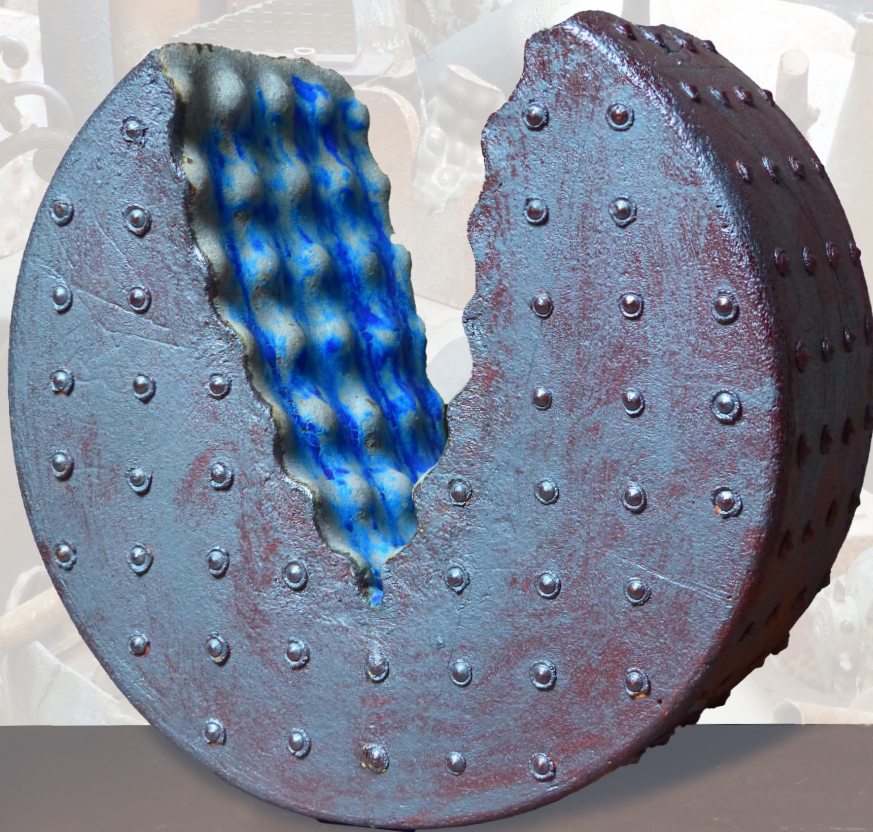


CHRISTIAN FAILLAT

LA PART DU BUTIN

CÉRAMIQUES



LA PART DU BUTIN

Une chose est sûre, ce butin-là, je ne l'ai pas volé !
Il n'est pas de guerre sans son déferlement de violences, de massacres, de viols et de pillages.

Faut-il désespérer de la nature humaine et abandonner l'espoir d'en voir s'illuminer la conscience ?

Verra-t-on le jour où cupidité et soif de pouvoir feront place au respect et à l'amour ?...

Le butin que j'ai amassé est le fruit d'une conquête qui n'a rien à voir avec le désir de domination. Il résulte non pas d'un combat mais d'un apprivoisement, voire d'une collaboration avec les éléments que sont la terre, l'eau, l'air et le feu. Ils m'ont souvent aidé dans la réalisation de mes projets, mais parfois je m'y suis mal pris pour que chacun coopère à l'accomplissement de l'ouvrage : trop d'eau mine la terre, trop d'air la fend, et le feu, qui a toujours le dernier mot, peut détruire ou sublimer le travail.

Les pièces présentées au Prieuré de Charolles sont le résultat de cette alliance avec les éléments, une alliance émaillée d'espoirs, de découragements et de satisfactions, une part du butin acquis au fil du temps et des désirs de faire.

Non, vraiment, ce butin-là, je ne l'ai pas volé !

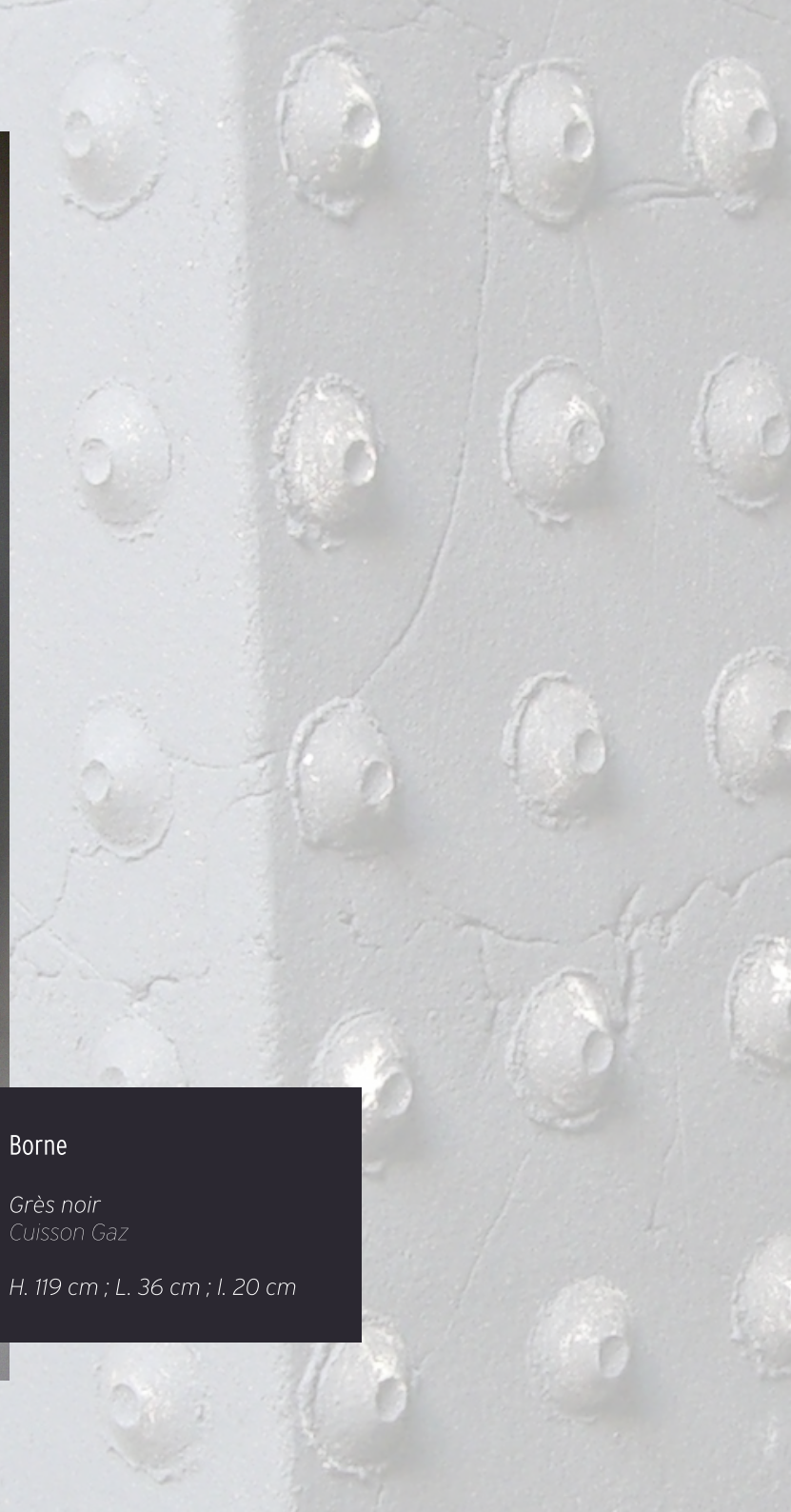
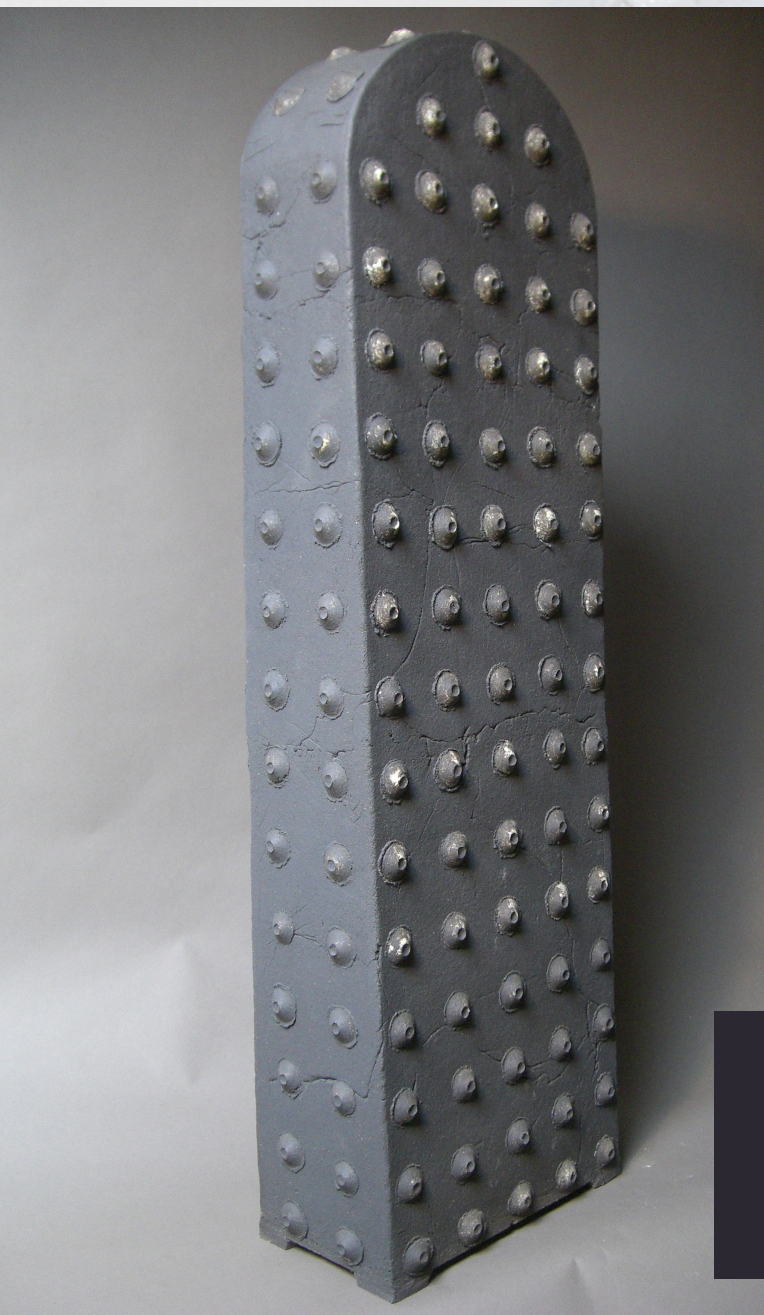
Christian FAILLAT



Après Boisbelle 4 « La Part du Butin »

*Grès blanc chamotté
Émail bleu de cuivre ocre rouge
Cuisson Bois*

l. 21 cm ; D. 42 cm



Borne

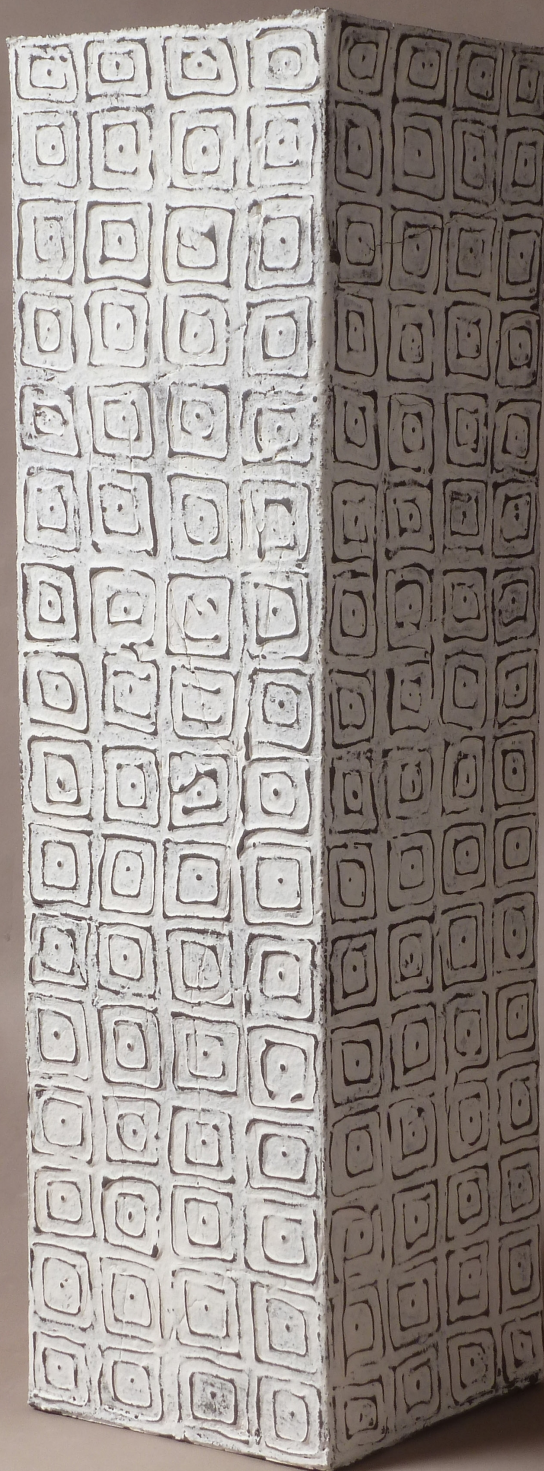
*Grès noir
Cuisson Gaz*

H. 119 cm ; L. 36 cm ; l. 20 cm

Tube

*Grès noir
Engobe porcelaine
Cuisson Gaz*

H. 73 cm ; L. 21 cm ; l. 21 cm





Détail de Tube

*Grès noir
Engobe porcelaine
Cuisson Gaz*



In-out G7

*Grès blanc chamotté
Engobe porcelaine
Kaolin
Oxydes cuivre et manganèse
Cuisson Bois*

H. 36 cm ; L. 32 cm ; l. 32 cm



In/Out « Grand Pointu »

Grès blanc chamotté

Engobe porcelaine

Kaolin

Oxydes cuivre et manganèse

Cuisson Gaz

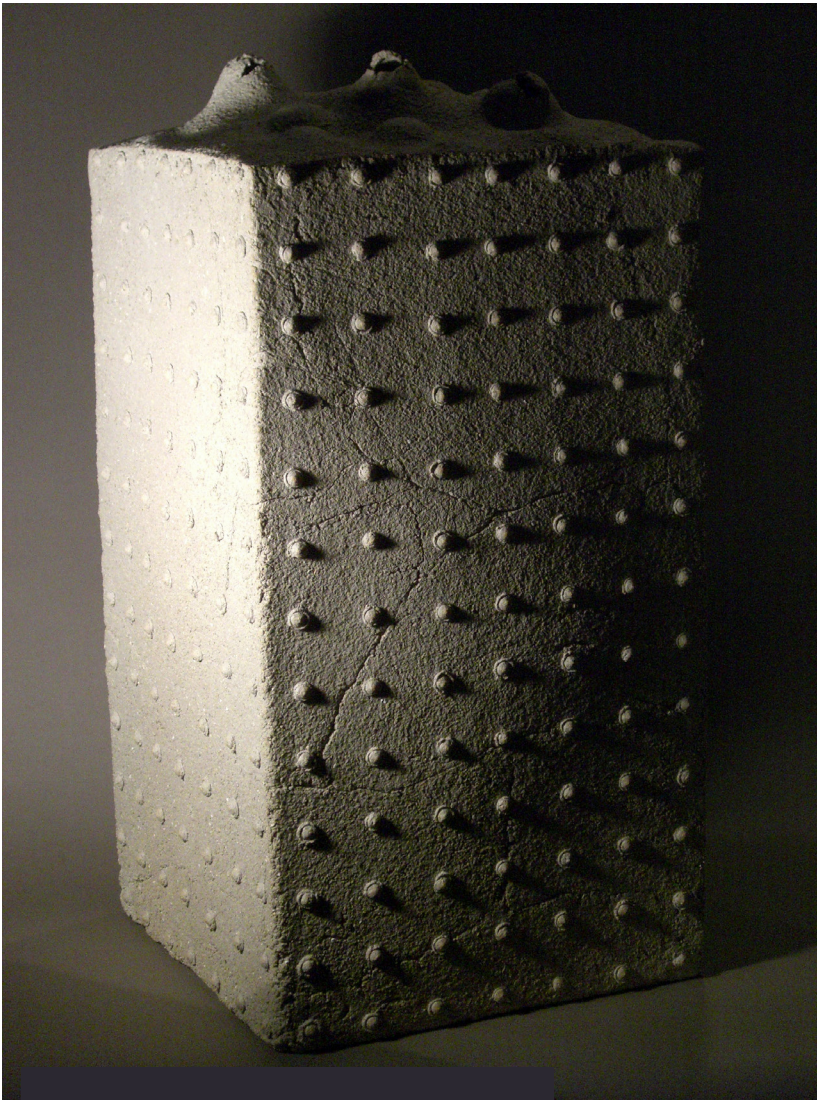
H. 118 cm ; L. 21 cm ; l. 20 cm



« Qu'est-ce que c'est qu'ce Cirque ? »

Ocre rouge
Oxydes de cuivre et manganèse
Cuisson Bois

D 33cm ; L 23cm



Eruption contrôlée

*Grès blanc charmotté
Cuisson Gaz*

H. 66 cm ; L. 33 cm ; l. 32 cm

« C'est en 1983 que Christian Faillat a élu la Bourgogne et son prestigieux patrimoine historique, tout particulièrement celui de l'ancienne abbaye de Cluny, pour installer, dans un petit village aux portes de la forêt domaniale, son atelier de céramique, ayant trouvé sa terre des possibles.

Il explore, depuis, les infinies richesses de cette matière d'où naît la vie et d'où ses créations prennent forme, toujours fortement rattachées à une histoire, celle d'un lieu, d'une atmosphère, d'une rencontre.

Il aime travailler la terre sur laquelle il avance, celle des carrières de Bourgogne, qu'il prépare pour en faire surgir des œuvres racontant l'histoire du matériau dont elles sont faites et qu'il revêt d'engobes chaleureux, aux couleurs de cette terre aux nuances multiples et de celles des sous-bois et des mousses.

L'allumage des feux de son four à bois, rituel initiatique auquel sont soumises chacune de ses créations livrées aux aléas des flammes, achèvera ce processus de transformation.

Tout son travail nous rappelle à cette matière originelle aux bruns parfois presque noirs, ocres rouges et orangés, verts aux reflets changeants, gris irisés portant en eux le bleu clunyois.



Table et sièges

*Grès blanc chamotté
Engobe porcelaine
Kaolin
Oxydes cuivre et manganèse
Cuisson Bois*

*Table H. 80cm ; D. pied 32 cm ;
D. table 77cm
Siège H. 48cm ; D. pied 32cm ;
D. assise 37cm*

Les créations de Christian Faillat imposent leur équilibre et par là même s'ancrent encore dans cette terre dont elles sont faites. L'harmonie qui s'en dégage procède de l'affrontement entre l'artiste et son matériau, de cette humilité acquise au contact quotidien de cette matière qui révèle peu à peu ses innombrables secrets à qui l'écoute.

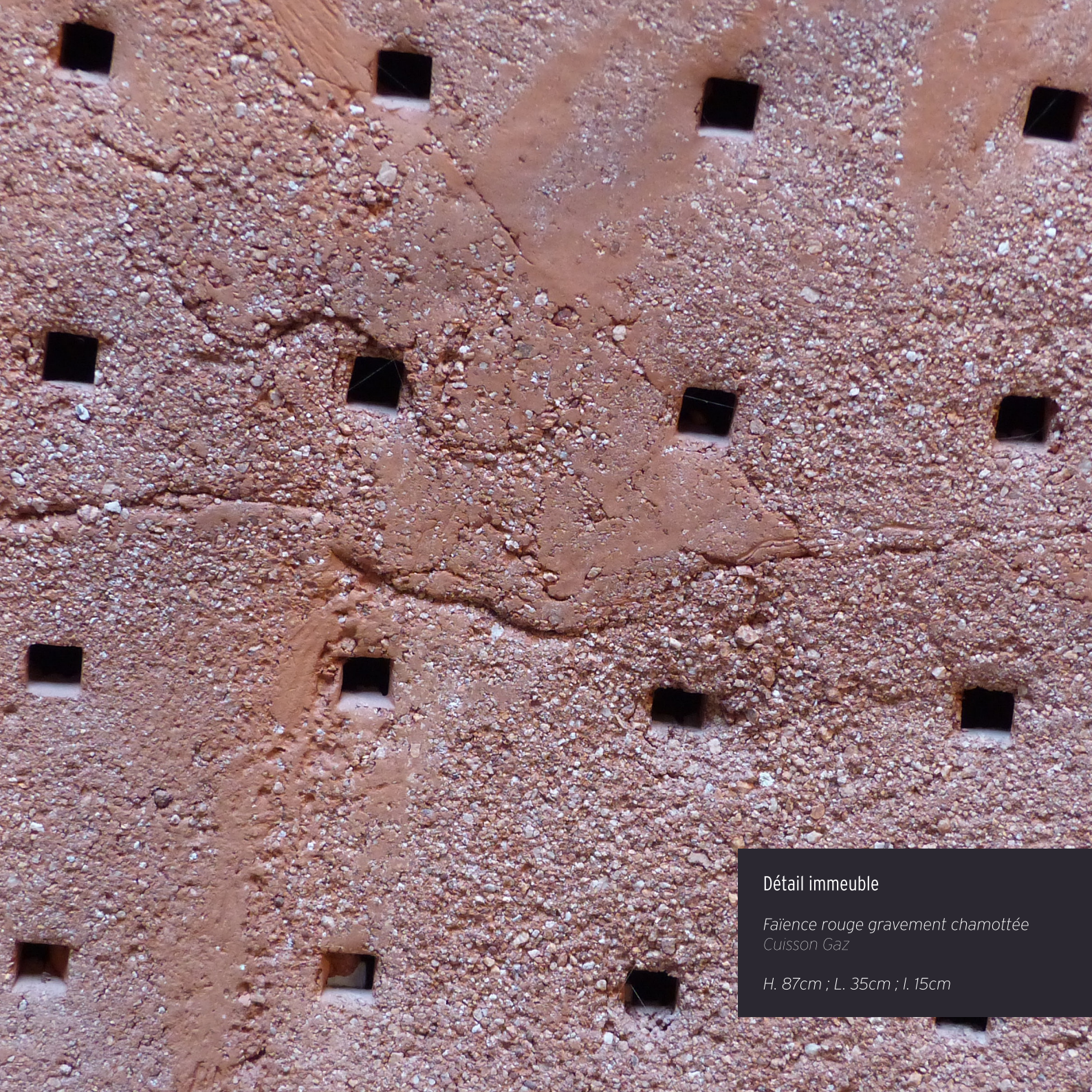
Elles font surgir des images d'un passé qui se rappelle à nous, fragments et détails d'architecture revisités et explorés pour devenir œuvre majeure, colonnes, bornes dont le sens n'est pas de délimiter un espace mais de témoigner du cheminement parcouru et de celui qui reste à faire, disques, meules symboles du

temps qui s'écoule comme le sable du sablier, de la rondeur de cette terre, encore et toujours elle.

Les voyages de recherche de Christian Faillat l'ont mené à travailler sur d'autres sols, en Chine, en Australie, au Japon où la richesse de ces cultures lui ont permis d'élargir ses connaissances du monde qui l'entoure et duquel il tire enseignement et inspiration.

Toute son œuvre fait sens, réfléchi, ressentie au contact de cette terre dont il dit éprouver le manque quand il n'y plonge pas ses mains. »

Texte de Patricia Terrisse



Détail immeuble

*Faïence rouge gravement chamottée
Cuisson Gaz*

H. 87cm ; L. 35cm ; l. 15cm



Trompe

Grès blanc chamotté

Engobe porcelaine

Kaolin

Oxydes cuivre et manganèse

Cuisson Bois

H. 114cm; D. 38cm



Menora - novembre 2009

Grès
Cuisson Bois

H. 89 cm ; L. 56 cm ; D. pied 23 cm



Après Boisbelle 5

Grès blanc chamotté
Émail
Cuisson Bois

H. 22 cm ; D. 47 cm





Meuble

Faïence rouge
Engobe porcelaine
Cuisson Gaz

I. 9 cm ; D. 45cm

EXPOSITIONS

2007

« Manningham Gallery » - *Melbourne*

« Printemps des Potiers » - *Bandol*

2008

« Curiosités céramiques » - *Musée Grasset, Varzy*

« La Terre au Fil de l'Eau » - *Aubagne*

Résidence à l'institut « Togeï no Mori » - *Shigaraki (Japon)*

2009

« From France » - *Tanja (Australie)*

Festival de la Céramique - *Paris*

« A l'heure des thés » - *Couvent de Treigny*

2010

« Melting Pot » - *Melbourne (Australie)*

« Stèles » - *La Chine à Cluny*

Biennale céramique Contemporaine - *Andenne (Belgique)*

« L'Art dans ma nature » - *St-Jean d'Estissac*

« Les jardins de l'utopie » - *Arc-et-Senans*

2011

« A chacun sa créativité » - *Cluny*

« Grés contemporain » - *St-Amand en Puisaye*

« Gruppenausstellung Gäste » - *Gmunden (Autriche)*

2012

« Huidhonger » - *Herent (Belgique)*

« Bornes en balades » - *Manoir de Lain*

« Feu à volonté » - *Saint Amand en Puisaye*

2013

« Céramiques à 2+2 mains » - *Paris*

« France-Chine » - *Xi'an (Chine)*



2014

« Retour de Chine » - *Cluny*

2015

« Encore » - *Doncaster (Australie)*

« From France II » - *Tanja (Australie)*

« Les Richesses du Caillou » - *Cormatin*

2016

« Céramiques », *Clermont - Ferrand*

« Biennale d'art contemporain Artfareins » - *Fareins*

2017

« Un peu de contenances et autres accessoires » - *La Grange Dîmière*

2020

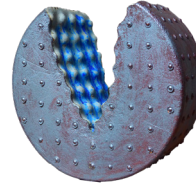
« Parenthèse » - *La Grange Dîmière*



Disque

*Grès noir
Engobe porcelaine
Cuisson Gaz*

D. 54 cm



CHRISTIAN FAILLAT

LA PART DU BUTIN

CÉRAMIQUES

Exposition proposée par la Ville de Charolles
Edith Terrier, Adjoint délégué à la culture
Laurianne BATHIARD, Chargée des Musées de Charolles

au Musée du Prieuré - Jean Laronze
11 juin au 30 septembre 2022

Photographies de Christian FAILLAT et Pierre PLATTIER

*Remerciements à Madame Patricia TERRISSE,
Services techniques de la Ville de Charolles*

*L'exposition et cette publication bénéficient du soutien financier
de la Direction Régionales des Affaires Culturelles
de Bourgogne-Franche-Comté.*



MONUMENT HISTORIQUE

Détail Après Boisbelle4

*Grès blanc chamotté Ocre
rouge
Émail bleu de cuivre
Cuisson Bois*

Prix : 4.50 €

ISBN : 979-10-93652-02-3